

EDGE

OEM

HVAC + R

CABIN / MUX



PRINCIPAIS FUNÇÕES

REFRIGERAÇÃO

CLIMATIZAÇÃO

CONTROLE DE CABINE

MULTIPLEX

PRE-HEATER TIMER

CARACTERÍSTICAS

- Disponível como HMI Human Machine Interface (CAN Bus)
- Design customizado
- Funções customizadas
- Multifunção
- Comunicação One Wire (opcional)
- Horímetro de funções
- Logomarca do cliente no painel (opcional)
- I/Os integrados ou remotos (ECU)
- Interface USB através de ECU (opcional)
- Telemetria através de módulo adicional
- Interface para módulo Bluetooth ou Wi-Fi
- Dupla escala de temperatura (°F ou °C)
- Conector automotivo
- Teclado emborrachado
- Tamanho DIN Rádio

OPÇÕES DE CONFIGURAÇÃO

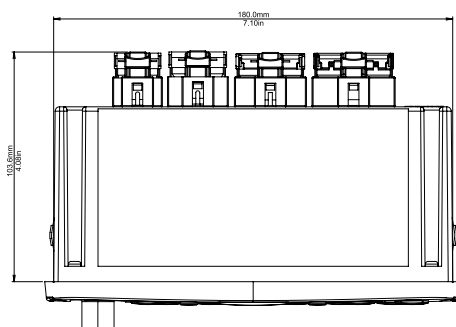
ENTRADAS: Analógicas e Digitais

SAÍDAS: Digitais negativas ou através de ECU externa: Analógicas, Digitais positivas, Bridge (motor de flap) e PWM.

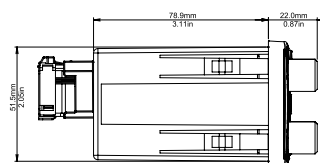
COMUNICAÇÃO: Módulo ECU ou Módulo Telemetria.

DISPONÍVEIS PARA





**CORTE PAINEL:
TAMANHO RÁDIO 1 DIN 75490**



Peso Bruto Aproximado: 250g

CONECTORES



MCP 9 vias
Part Number: 8-968971-1
Terminal - PN: 1-968851-1
Fabricante: Tyco Electronics



MCP 12 vias
Part Number: 8-968972-1
Terminal - PN: 1-968851-1
Fabricante: Tyco Electronics



MCP 15 vias
Part Number: 8-968973-1
Terminal - PN: 1-968851-1
Fabricante: Tyco Electronics



MCP 18 vias
Part Number: 8-968974-1
Terminal - PN: 1-968851-1
Fabricante: Tyco Electronics

DADOS TÉCNICOS

TENSÃO NOMINAL	12 VDC / 24 VDC
RANGE DE TENSÃO DE OPERAÇÃO	10 VDC a 30 VDC
TENSÃO MÁXIMA	32 VDC durante 5 min
CORRENTE MÁXIMA POR SAÍDA	500 mA
CURTO CIRCUITO NAS SAÍDAS	Protegido *
POLARIDADE REVERSA	Protegido *
FAIXA DE TEMPERATURA DE OPERAÇÃO	-40°C a +85°C / -40°F a +185°F (Opção de temperatura normal ou estendida)
TEMPERATURA DE ARMAZENAMENTO	-40°C a + 85°C / -40°F a + 185°F
SENSOR DE TEMPERATURA	NTC - Outros tipos de sensor consultar equipe técnica
GRAU DE PROTEÇÃO FRONTAL	IP 54
COMUNICAÇÃO	One Wire / CAN Bus
CORRENTE DE CONSUMO MÁXIMO	120mA @ 12VDC / 70mA @ 24VDC **
CONSUMO EM STAND BY	60mA @ 12VDC / 40mA @ 24VDC **

* De acordo com a configuração do produto. ** Os consumos podem variar conforme especificações do cliente.

Reservamos o direito de atualizar ou alterar informações relacionadas aos produtos sem aviso prévio.

FUNÇÕES SOB CONSULTA



WI-FI



BLUETOOTH



CELL PHONE
INTERFACE



CAN BUS



REMOTE I/O
NETWORK



DATA
LOGGER



INTERFACES
CUSTOMIZÁVEIS



HMI





2 KNOBS*



3 KNOBS*

Escolha as opções mais adequadas ao seu sistema

EDGE 2 E 3 KNOBS POSSIBLE CONFIGURATIONS - HARDWARE 1					
PIN CN1					
1	ANALOG INPUT	OR	DIGITAL INPUT	OR	--
2	GND	OR	--	OR	--
3	ANALOG INPUT	OR	DIGITAL INPUT	OR	--
4	ANALOG INPUT	OR	DIGITAL INPUT	OR	--
5	DIGITAL OUTPUT NEGATIVE 0.5A	OR	--	OR	--
6	DIGITAL OUTPUT NEGATIVE 0.5A	OR	--	OR	--
7	POWER SUPPLY	OR	--	OR	--
8	GND	OR	--	OR	--
9	DIGITAL OUTPUT NEGATIVE 0.5A	OR	--	OR	--
10	VBAT - RTC	OR	--	OR	--
11	ONE WIRE	OR	DIGITAL INPUT	OR	--
12	DIGITAL OUTPUT NEGATIVE 0.5A	OR	--	OR	--
PIN CN2					
1	DIGITAL OUTPUT NEGATIVE 0.5A	OR	DIGITAL OUTPUT POSITIVE 0.5A	OR	BRIDGE H1
2	DIGITAL OUTPUT NEGATIVE 0.5A	OR	DIGITAL OUTPUT POSITIVE 0.5A	OR	BRIDGE H4
3	ANALOG INPUT	OR	DIGITAL INPUT	OR	--
4	DIGITAL OUTPUT NEGATIVE 0.5A	OR	DIGITAL OUTPUT POSITIVE 0.5A	OR	BRIDGE H1
5	DIGITAL OUTPUT NEGATIVE 0.5A	OR	DIGITAL OUTPUT POSITIVE 0.5A	OR	BRIDGE H4
6	GND	OR	--	OR	--
7	DIGITAL OUTPUT NEGATIVE 0.5A	OR	DIGITAL OUTPUT POSITIVE 0.5A	OR	BRIDGE H2
8	PWM PUSH PULL	OR	--	OR	--
9	ANALOG INPUT	OR	DIGITAL INPUT	OR	--
10	DIGITAL OUTPUT NEGATIVE 0.5A	OR	DIGITAL OUTPUT POSITIVE 0.5A	OR	BRIDGE H2
11	DIGITAL OUTPUT NEGATIVE 0.5A	OR	--	OR	--
12	GND	OR	--	OR	--
13	DIGITAL OUTPUT NEGATIVE 0.5A	OR	DIGITAL OUTPUT POSITIVE 0.5A	OR	BRIDGE H3
14	DIGITAL OUTPUT POSITIVE 0.5A	OR	--	OR	--
15	ANALOG INPUT	OR	DIGITAL INPUT	OR	--
16	DIGITAL OUTPUT NEGATIVE 0.5A	OR	DIGITAL OUTPUT POSITIVE 0.5A	OR	BRIDGE H3
17	POWER SUPPLY 5V - TRANSDUCER	OR	--	OR	--
18	GND	OR	--	OR	--

CONFIGURAÇÕES DO PRODUTO



Escolha as opções mais adequadas ao seu sistema

PIN CN1	EDGE BUTTONS CAN POSSIBLE CONFIGURATIONS- HARDWARE 2						
1	ANALOG INPUT	OR	DIGITAL INPUT	OR	--	OR	--
2	ANALOG INPUT	OR	DIGITAL INPUT	OR	--	OR	--
3	CAN H	OR	--	OR	--	OR	--
4	GND	OR	--	OR	--	OR	--
5	GND	OR	--	OR	--	OR	--
6	CAN L	OR	--	OR	--	OR	--
7	VBAT - RTC	OR	--	OR	--	OR	--
8	ANALOG INPUT	OR	DIGITAL INPUT	OR	--	OR	--
9	ANALOG INPUT	OR	DIGITAL INPUT	OR	--	OR	--
PIN CN2							
1	POWER SUPPLY	OR	--	OR	--	OR	--
2	GND	OR	--	OR	--	OR	--
3	ANALOG OUTPUT 50mA	OR	--	OR	--	OR	--
4	POWER SUPPLY	OR	--	OR	--	OR	--
5	GND	OR	--	OR	--	OR	--
6	GND	OR	--	OR	--	OR	--
7	DIGITAL OUTPUT NEGATIVE 0.5A	OR	DIGITAL OUTPUT POSITIVE 0.5A	OR	PWM OUTPUT	OR	--
8	DIGITAL OUTPUT NEGATIVE 0.5A	OR	--	OR	--	OR	--
9	ANALOG OUTPUT 50mA	OR	--	OR	--	OR	--
10	DIGITAL OUTPUT NEGATIVE 0.5A	OR	DIGITAL OUTPUT POSITIVE 0.5A	OR	PWM OUTPUT	OR	BRIDGE H1
11	DIGITAL OUTPUT POSITIVE 0.5A	OR	--	OR	--	OR	--
12	DIGITAL OUTPUT NEGATIVE 0.5A	OR	--	OR	--	OR	--
13	DIGITAL OUTPUT NEGATIVE 0.5A	OR	DIGITAL OUTPUT POSITIVE 0.5A	OR	PWM OUTPUT	OR	BRIDGE H1
14	DIGITAL OUTPUT NEGATIVE 0.5A	OR	DIGITAL OUTPUT POSITIVE 0.5A	OR	PWM OUTPUT	OR	--
15	ANALOG OUTPUT 50mA	OR	--	OR	--	OR	--

PIN CN1	EDGE BUTTONS - USB POSSIBLE CONFIGURATIONS - HARDWARE 3		
1	DIGITAL OUTPUT NEGATIVE 0.5A	OR	ONE WIRE
2	DIGITAL OUTPUT NEGATIVE 0.5A	OR	--
3	DIGITAL OUTPUT NEGATIVE 0.5A	OR	--
4	DIGITAL OUTPUT NEGATIVE 0.5A	OR	--
5	DIGITAL OUTPUT NEGATIVE 0.5A	OR	--
6	DIGITAL OUTPUT NEGATIVE 0.5A	OR	--
7	ANALOG INPUT	OR	DIGITAL INPUT
8	ANALOG INPUT	OR	DIGITAL INPUT
9	ANALOG INPUT	OR	DIGITAL INPUT
PIN CN2			
1	ANALOG INPUT	OR	DIGITAL INPUT
2	GND	OR	--
3	GND	OR	--
4	ANALOG INPUT	OR	DIGITAL INPUT
5	GND	OR	--
6	GND	OR	--
7	CAN H	OR	--
8	POWER SUPPLY	OR	--
9	ANALOG INPUT	OR	DIGITAL INPUT
10	CAN H	OR	--
11	POWER SUPPLY 5V - TRANSDUCER	OR	--
12	ANALOG INPUT	OR	DIGITAL INPUT



WE ARE TODAY.
WE ARE TOMORROW.
WE ARE GLOBUS!



Av.Pernambuco, 106 | Navegantes | Porto Alegre | Brasil
Fone: +55 51 3205 0555



Phone: +1 754 600 9882

www.globus.com.br

