



Descrição do Kit

| Quant. | Tipo | Código | Descrição |
|--------|----------------|--------------|---|
| 1 | Painel | GL-P1HGL011 | CONTROLADOR DIGITAL TEMPERATURA BASIC |
| 1 | ECU | GL-M1HGL003 | UNID CONTR ELETR DIG TEMP HVAC - MINI ECU |
| 1 | Chicote | GL-CH1HGL004 | CHICOTE ELETR ADAPTADOR PAINEL BASIC/ MINIECU |
| 1 | Sensor | GL-S030 | TERMISTOR RETORNO PLASTICO 30K PRETO |
| 1 | RELE DIG.TEMP. | GL-D012 | RELE DIG.TEMPORIZ.DAMPER 2 FLAPS |
| 1 | Placa | GL-R2HGL004 | PLACA DERIV ELETR 24V HVAC |
| 2 | Con + Term | 411.01.002 | KIT 1 CON FASTON 2 VIAS MAC E 2 TERM |
| 5 | Con + Term | 411.02.001 | KIT 1 CON MATE-N-LOK 9 VIAS FEM E 9 TERM |



Características do Painel

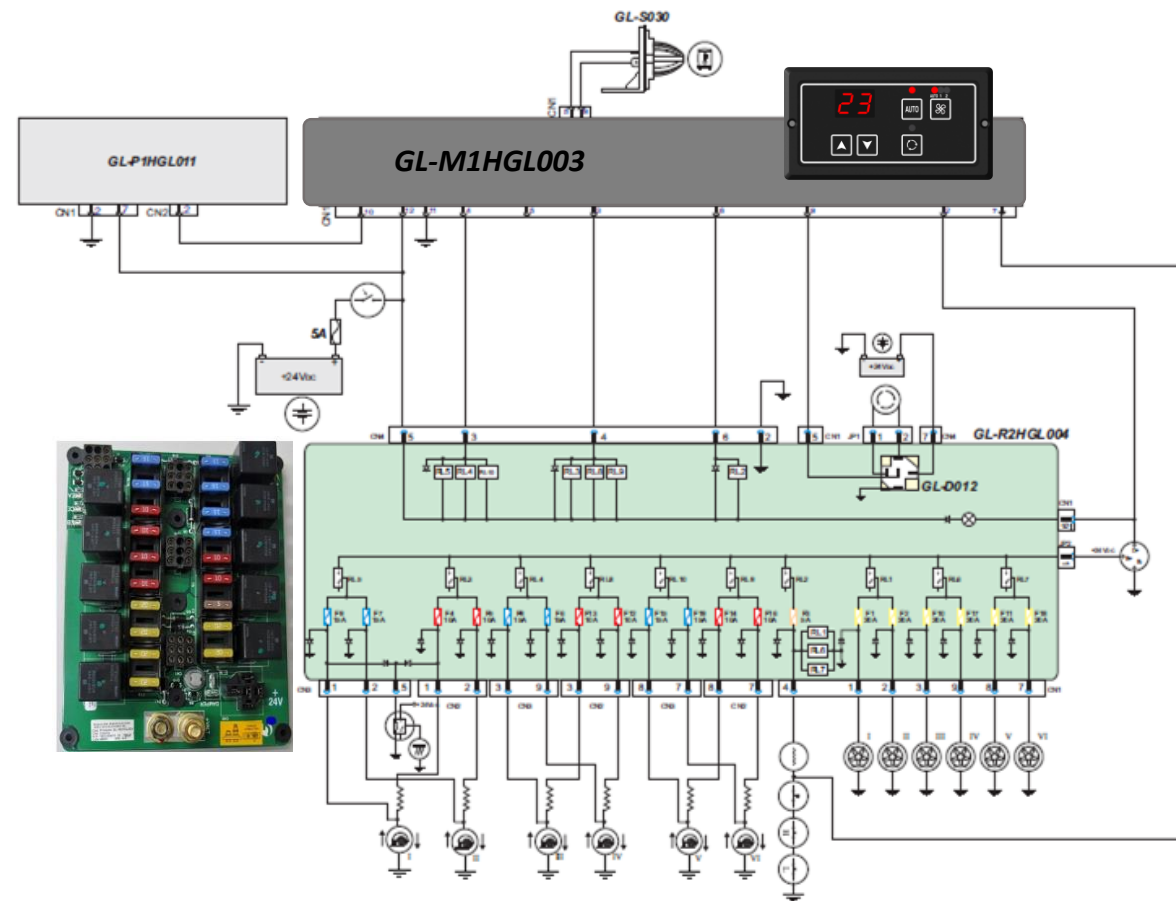


- Comunicação One Wire
- HMI – Human Machine Interface
- Comunicação CAN Bus com ECU

Dados Técnicos do Kit

| | |
|------------------------------|--|
| TENSÃO NOMINAL | 24 Vdc |
| FAIXA DE OPERAÇÃO | 18 Vdc a 30 Vdc |
| TENSÃO MÁXIMA | 32 Vdc durante 5min |
| CORRENTE MÁXIMA POR SAÍDA | Painel: 500mA Placa: Vide fusíveis |
| CURTO CIRCUITO NAS SAÍDAS | Painel: Protegido Placa: Protegido |
| POLARIDADE REVERSA | Painel: Protegido Placa: N/A |
| TEMPERATURA DE OPERAÇÃO | -40°C a +85°C / -40°F a +185°F (normal ou estendida) |
| TEMPERATURA DE ARMAZENAMENTO | -40°C a +85°C / -40°F a +185°F |
| SENSOR DE TEMPERATURA | NTC - outros tipos, consultar equipe técnica |
| GRAU DE PROTEÇÃO FRONTAL | Painel: IP 54 |
| COMUNICAÇÃO | One Wire |
| CORRENTE DE CONSUMO MÁXIMO | Painel: 24 Vdc = 55mA |
| CONSUMO EM STANDBY | N/A |

Esquema de Ligação



Dimensional Painel

