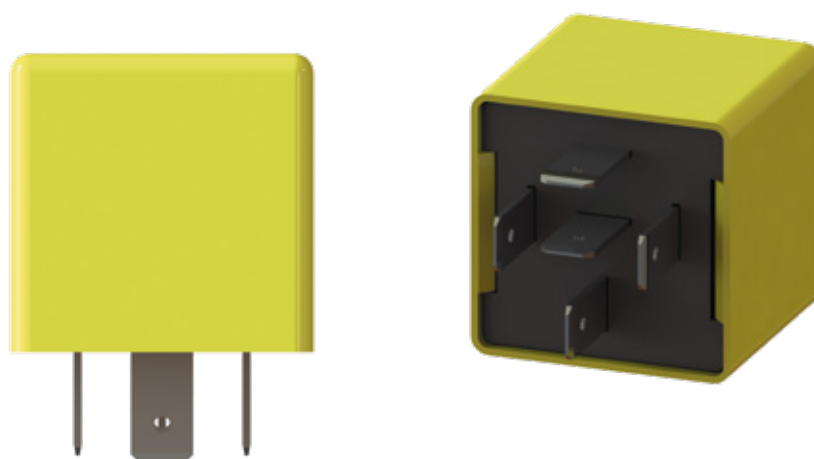


# DAMPER CONTROL

HVAC + R

STANDARD



## PRINCIPAIS FUNÇÕES

CONTROLE DE FLAP ON / OFF

AR CONDICIONADO

REFRIGERAÇÃO

FRONT BOX

## CARACTERÍSTICAS

Módulo microprocessado para controle de flaps.

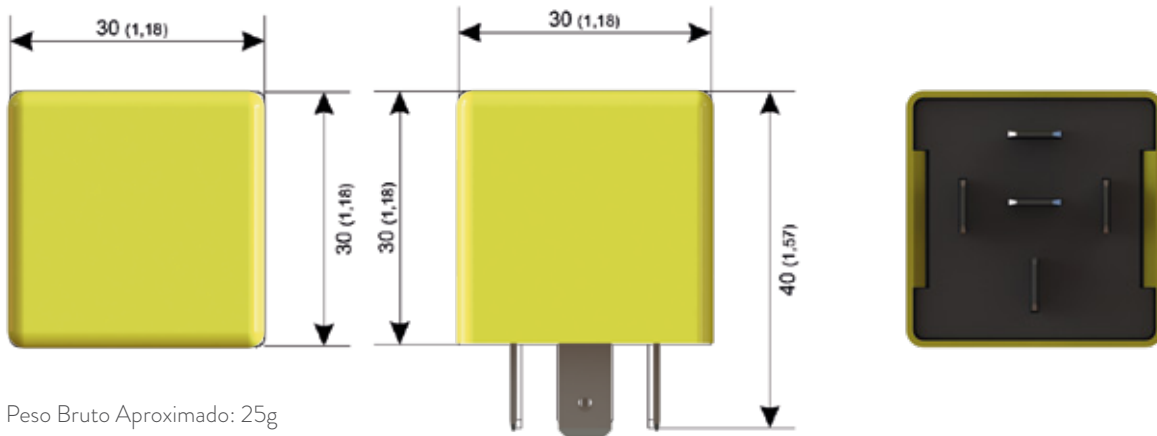
Controla um motor com corrente máxima de 1A.

Possui proteção de curto do motor.

## DISPONÍVEIS PARA



# DADOS TÉCNICOS



Peso Bruto Aproximado: 25g

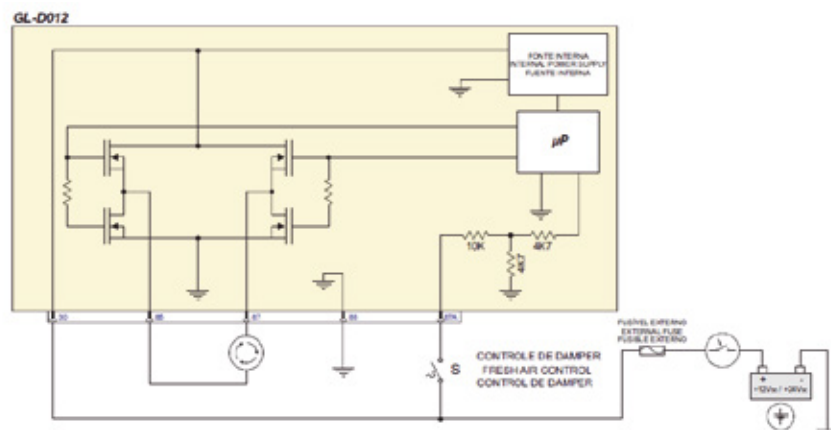
DADOS TÉCNICOS	
TENSÃO NOMINAL	12 VDC / 24 VDC
FAIXA DE TENSÃO DE OPERAÇÃO	10 VDC / 30 VDC
TENSÃO MÁXIMA	32 VDC durante 5 min
CORRENTE MÁXIMA POR SAÍDA	500 mA
CURTO CIRCUITO NAS SAÍDAS	Protegido *
POLARIDADE REVERSA	Protegido *
TEMPERATURA DE OPERAÇÃO	-40°C a +85°C
TEMPERATURA DE ARMAZENAMENTO	-40°C a +80°C / -40°F a +176°F
GRAU DE PROTEÇÃO	IP 50
CONECTOR	Padrão soquete de relés
CORRENTE DE CONSUMO MÁXIMO	6mA @12VDC / 18mA @ 24VDC
CONSUMO EM STAND BY	N/A
Observações: SUGESTÃO DE MOTOR: BOSCH (CÓDIGO:0 132 801 143) / TEMPO DE ACIONAMENTO: 5 SEGUNDOS	

\* De acordo com a configuração do produto. \*\* Os consumos podem variar conforme especificações do cliente.

Reservamos o direito de atualizar ou alterar informações relacionadas aos produtos sem aviso prévio.

## CONTROLE DE DAMPER / FRESH AIR CONTROL

GL-D012





WE ARE TODAY.  
WE ARE TOMORROW.  
WE ARE GLOBUS!



**Globus**  
Electronics



Av.Pernambuco, 106 | Navegantes | Porto Alegre | Brasil  
Fone: +55 51 3205 0555



Phone: +1 754 600 9882

[www.globus.com.br](http://www.globus.com.br)

